



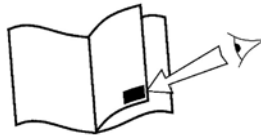
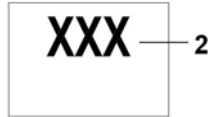
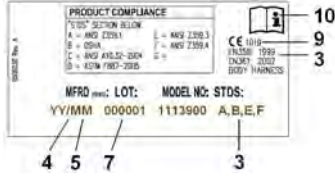
**NOTICE SPECIFIQUE
SPECIFIC INSTRUCTIONS
ISTRUZIONI SPECIFICHE
MANUAL ESPECIFICO
GERÄTEANWEISUNG**

**HARNAIS ANTICHUTE
FULL BODY HARNESS
IMBRACATURA COMPLETA
ARNÉS ANTICAÍDAS
AUFFANGGURTES**

Part No.:

1114026

CE EN361, EN358, EN813



Année de fabrication
Manufacturing year
Anno di fabbricazione
Año de fabricación
Baujahr **2009**

BATCH / ID **7**



Bouclerie Buckle Dispositivo di chiusura Hebilleria Beschlagteile	13	Sangle Webbing Fune Cincha Gurband	15	Fil Thread Filo di cucitura Hilo de coser Naht-garn	12
Matiere Material Materiale Material Material	18	Acier zingué Steel zing plated Acciaio zincato Acero cincado Verzinkter stahl	27	Polyester Polyester Poliestere Poliester Polyester	20
		+ 57°C - 35°C			100kg

EXAMEN CE DE TYPE
CE TYPE EXAMEN
ESAME CE DEL TIPO EFFETUATO
EXAMEN CE DE TIPO EFETUADO POR
CE-TYPENPRÜFUNG DURCH

N°1019 :
VVUU a.s.
Pikartska 1377/7
716 07 Ostrava - Radvanice
Czech Republic

SUIVI QUALITE PRODUCTION
QUALITY CONTROL
ORGANISMO VALUTAZIONE CONFORMITA
ORGANISMO DE CONTROLA
HERSTELLUNGSKONTROLLE

N°0086 :
BSI
389 Chiswick High Road
LONDON W4 4AL
UK

Veuillez lire la notice générale / Please read the general instructions / Leggere le istruzioni generali / Sivase leer el manual general / Bitte allegemeine anweisung lesen



FR:
2 = Taille
3 = Norme européenne
4 = Année de fabrication
5 = Mois de fabrication
6 = Numéro de série
7 = Numéro de lot
8 = Examen CE de type effectué par
9 = N° organisme controlant cet EPI
10 = Attention: lire la notice

EN:
2 = Size
3 = European Standard
4 = Year of manufacture
5 = Month of manufacture
6 = Serial number
7 = Batch number
8 = EC test performed by
9 = Number of quality control Body
10 = Note: read the notice

IT:
2 = Misura
3 = Norma europea
4 = Anno di fabbricazione
5 = Mese di fabbricazione
6 = Numero di serie
7 = Numero di lotto
8 = Esame CE del tipo effettuato da
9 = Numero dell'organismo di valutazione della conformità di questo EPI
10 = Attenzione: leggere le istruzioni

ES:
2 = Talla
3 = Normativa europea
4 = año de fabricación
5 = Mes de fabricación
6 = Número de serie
7 = Número de lote
8 = Examen CE de tipo efetuado por
9 = Número del organismo que controla la fabricación de este EPI
10 = Cuidado: leer el manual

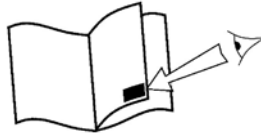
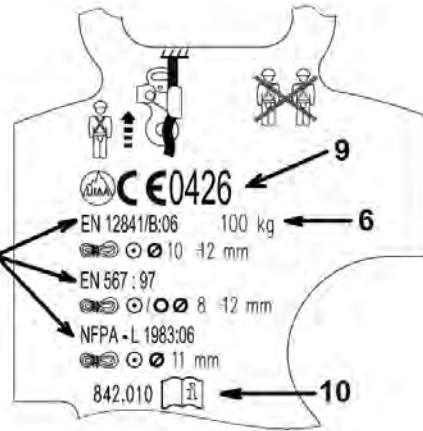
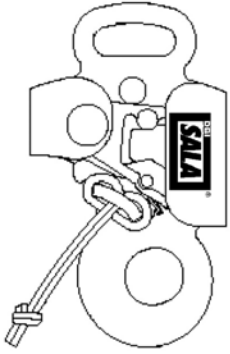
DE:
2 = Größe
3 = Europäische Norm
4 = Baujahr
5 = Herstellungsmonat
6 = Serien-Nummer
7 = Cargen-Nummer
8 = CE-Typenprüfung durch
9 = Nummer der mit der Herstellungskontrolle dieser
10 = Achtung: Anweisung lesen



**NOTICE SPECIFIQUE
SPECIFIC INSTRUCTIONS
ISTRUZIONI SPECIFICHE
MANUAL ESPECIFICO
GERÄTEANWEISUNG**

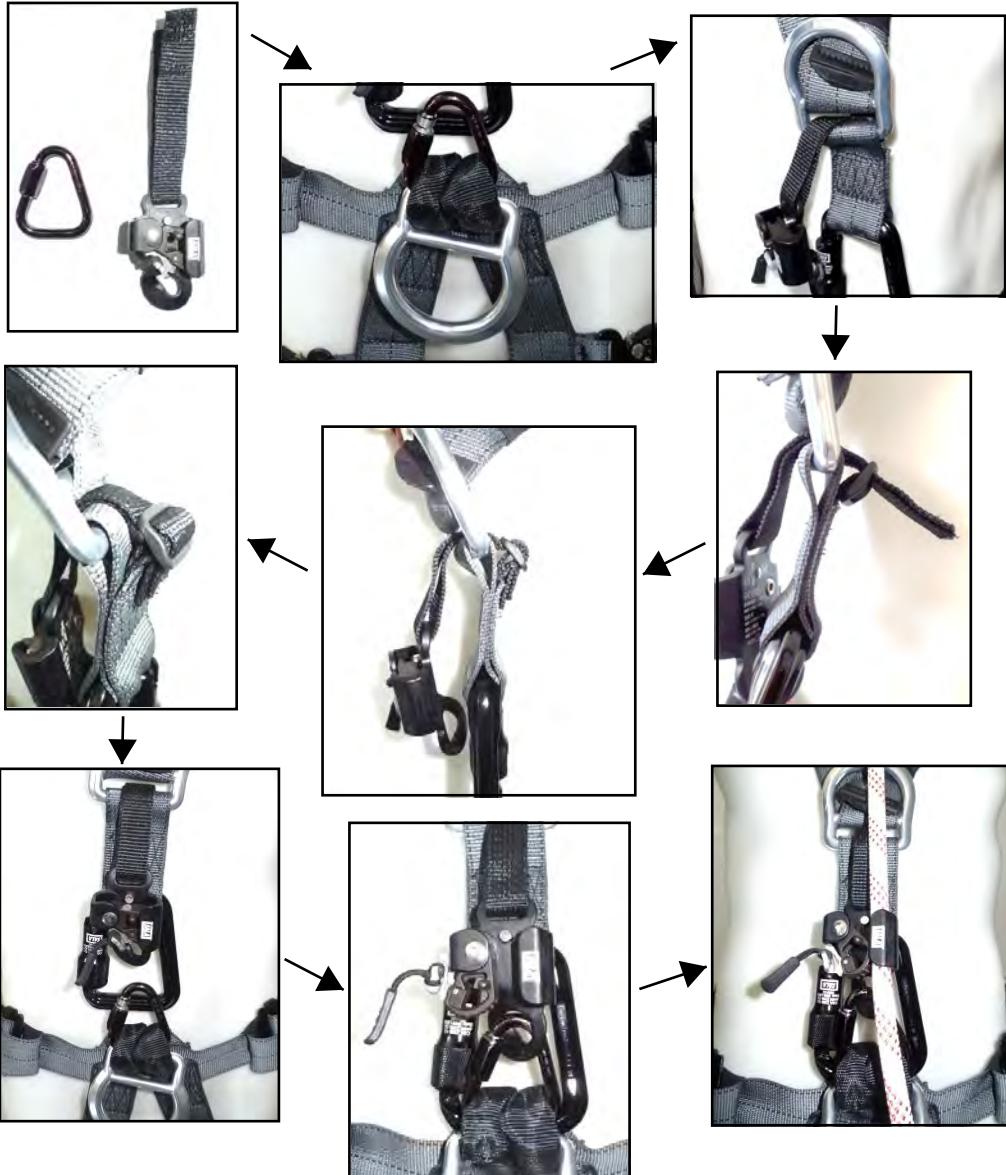
**ASCENDER
ASCENDEUR
BLOCCANTE
ASCENDENTE
STEIGKLEMME**

CE EN 12841/B:06 (100 kg) 010 ±12 mm



BATCH / ID 7		12345	
	0,132kg	Année de fabrication Manufacturing year Anno di fabbricazione Año de fabricacion Baujahr	2008
	+ 60°C - 40°C	Matiere Material Materiale Material 18	Alliage d'aluminium Aluminium Alloy Legia di alluminio Aleación de aluminio Aluminiumlegierung
EXAMEN CE DE TYPE CE TYPE EXAMEN ESAME CE DEL TIPO EFFETUATO EXAMEN CE DE TIPO EFETUADO POR CE-TYPENPRÜFUNG DURCH		N°DFGH: V' XÁÚÚÖWÓVÁÓÚXÖÓÖ(àP Üä!·dæ ^Äí ÖÄ ⊕+UÄ >) &@) Ö\{ æ+	
SUIVI QUALITE PRODUCTION QUALITY CONTROL ORGANISMO VALUTAZIONE CONFORMITA ORGANISMO DE CONTROLA HERSTELLUNGSKONTROLLE		8	
		9	

Veuillez lire la notice générale / Please read the general instructions / Leggere le istruzioni generali / Sivase leer el manual general / Bitte allgemeine anweisung lesen



FR:
3 = Norme européenne
6 = Capacité
9 = N° organisme controlant cet EPI
10 = Attention: lire la notice

EN:
3 = European Standard
6 = Capacity
9 = Number of Body checking the manufacturing
10 = Note: read the notice

IT:
3 = Norma europea
6 = Capacità
9 = Numero dell'organismo di valutazione della conformità di questo EPI
10 = Attenzione: leggere le istruzioni

ES:
3 = Normativa europea
6 = Capacidad
9 = Número del organismo que controla la fabricación de este EPI
10 = Cuidado: leer el manual

DE:
3 = Europäische Norm
6 = Kapazität
9 = Nummer der mit der Herstellungskontrolle dieser
10 = Achtung: Anweisung lesen